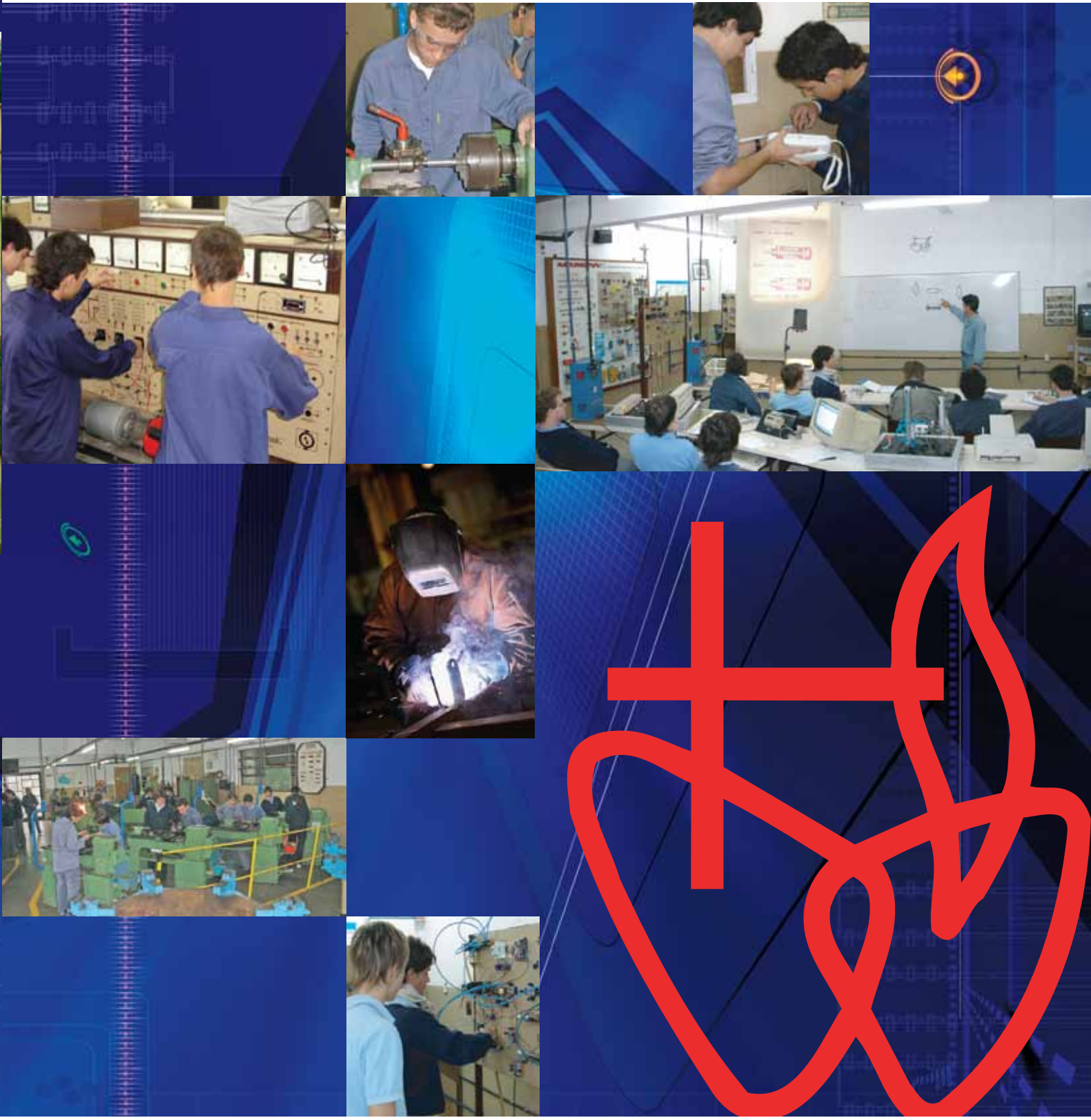


Colegio
Emaús
FUNDACION PADRE LUIS

**ESCUELA
TÉCNICO-PROFESIONAL**



Nuestros antecedentes: la Escuela ayer.



Nuestro Colegio Emaús fue fundado por los padres de la Congregación de los Sagrados Corazones el 1º de Mayo de 1954. La pujante personalidad del Padre Luis Hengst SS.CC., uno de nuestros fundadores, provocó un rápido y sostenido crecimiento, tanto en número de alumnos como en prestigio institucional educativo.



Nace la Enseñanza Técnica

A partir de 1966 se incorporó a la oferta educativa de Emaús la modalidad Enseñanza Técnica con la especialidad Electromecánica, siendo su primer Director, el Padre Edmundo Michels. Para brindar esta nueva alternativa se comenzó con un taller precario montado en un aula y equipado con quince morsas y una máquina de agujerear portátil.



Con el correr de los años, el excelente equipamiento industrial y la orientación pedagógica distintiva, convirtieron a la Escuela Técnica del Colegio Emaús en orgullo de la comunidad local.

En las décadas del `70 y `80 se consolidó un estilo educativo reconocido por su calidad superior. Un perfil que nos ha posicionado como una de las instituciones educativas más importantes de la zona. Numerosas generaciones de Técnicos crecieron en nuestros talleres.





Colegio
Emaús
FUNDACION PADRE LUIS

**ESCUELA
TÉCNICO-PROFESIONAL**

Nuestro presente: la Escuela hoy.

Capacitación con nivel de excelencia.

Con más de cuarenta años de sólida trayectoria, nuestra Escuela Técnica, es en la actualidad un área de capacitación específica con perfil de excelencia.

Para alcanzar este nivel contamos con un equipo docente altamente profesionalizado y muy comprometido con su vocación de enseñar.

Disponemos de amplios talleres y aulas dotadas con los recursos tecnológicos más actuales para brindar un servicio educativo de primer nivel.

Preparamos a nuestros egresados para que puedan afrontar tanto la formación universitaria como la inserción en la actividad laboral. Los conocimientos transmitidos y asumidos están apoyados en una práctica intensiva realizada con equipos de tecnologías modernas, tales como: Tornos y Fresas de CNC, Cad-Cam, Autocad, Neumática, Electroneumática y PLC.

En el 2005 incluimos la Formación Profesional en la rama Técnica y a partir del 2012 proyectamos la apertura del Ciclo Superior de la especialidad Maestro Mayor de Obras.



Sistema de Pasantías

Que complementan la formación de nuestros alumnos y los acerca a la realidad laboral.

Formación Profesional articulada con:

Centro de Formación Profesional N° 401 - Morón
Dirección General de Cultura y Educación de la Provincia de Buenos Aires • Ministerio de Desarrollo Social - Municipalidad de Morón
• Ministerio de Trabajo y Educación • ADIMRA.

Bolsa de Trabajo

A disposición de las empresas vinculadas con las orientaciones de nuestra formación técnica.

Femaús

Feria Educativa, Cultural, Industrial y Comercial del Colegio Emaús que se realiza desde el año 2000.

Convenios

ADIMRA • Universidad de Morón - Facultad de Ingeniería • Unión Industrial Argentina • Universidad Nacional de San Martín • Ministerio de Trabajo • Ministerio de Educación • Ministerio de Desarrollo Social - Municipalidad de Morón.



Nuestro futuro: la Escuela proyectada

El **Proyecto Tecnológico "Padre Edmundo Michels (ss.cc.)"** se fundamentará en los siguientes objetivos:

- Constituir un polo de alfabetización tecnológica para la zona de influencia, que pueda adaptarse a los cambios sociales y económicos, teniendo en cuenta los avances provenientes de la tecnociencia, con personal idóneo y actualizado para atender las demandas educativas en pos de procurar egresados tanto del nivel medio, tecnicatura superior y operarios calificados de calidad consustanciados con los carismas de los ss.cc. logrando una efectiva inserción ocupacional y la prosecución de estudios.
- Procurar una dinámica relación con empresas y cámaras representativas, a efectos de establecer vínculos en cuanto a prestaciones de capacitación de personal, obtención de subsidios, donaciones de material y equipamiento, en armonía para alcanzar una actualización permanente y continua de nuestra Institución Técnico Profesional.





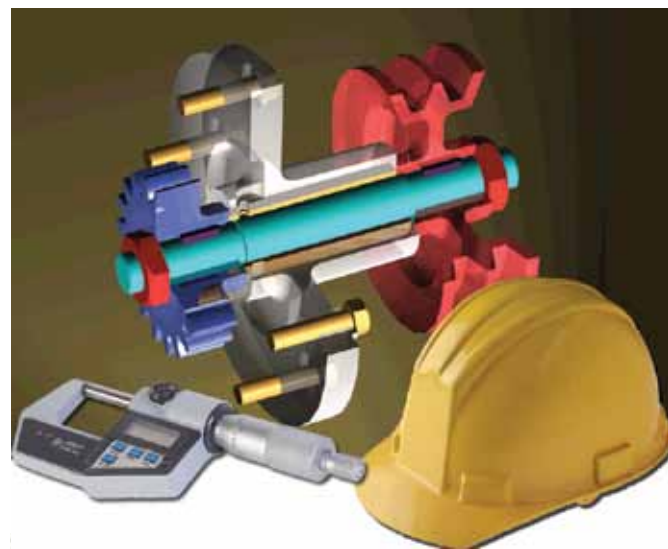
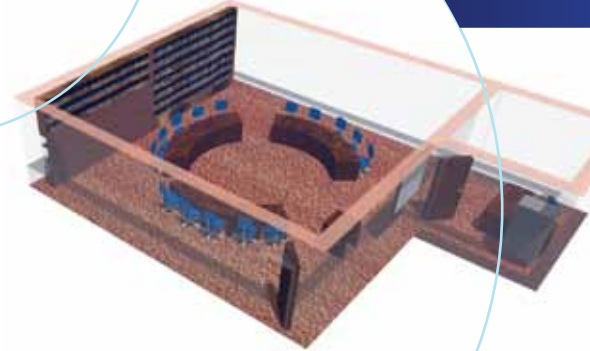
Colegio
Emaús
FUNDACIÓN PADRE LUIS

**ESCUELA
TÉCNICO-PROFESIONAL**

Nuestro por-venir: la Escuela del 2015

¿Cómo pretendemos posicionarnos?

- Con una especialidad de Técnicos Electromecánicos, acorde a las exigencias tecnológicas.
- Con la primera promoción de Maestro Mayor de Obra, implementada con criterios de calidad y excelencia.
- Con la incorporación de nuevas tecnología, tanto del area mecánica, eléctrica y construcciones.
- Con la constancia de promover e instar por la capacitación y perfeccionamiento de nuestro plantel docente.
- Con la puesta en marcha de capacitaciones para operarios de empresas, de acuerdo con sus requerimientos y particularidades específicas.
- Con instalaciones, servicios e infraestructura acordes a una matrícula escolar en crecimiento y actualizada tecnológicamente.
- Con la implementación de convenios y articulaciones con empresas, cámaras, universidades y centros de investigación aplicada.
- Con la puesta en marcha del Nivel Superior Técnico y la consolidación de Formación Profesional.





Leones 967 - (1706) El Palomar
Pcia. de Bs. As. - Tel.: 4659-5447 (Int. 119)
talleremaus1@yahoo.com.ar
www.colegioemaus.edu.ar